

TOWER A | 第A座

22/F	01			02			03			05			06			07			08				22/F								
	3房主套1儲物室			2房1儲物室			3房主套1儲物室			3房主套1儲物室			2房			2房			2房												
	實用 898' 平台 173' 天台 869'			實用 499' 平台 60' 天台 400'			實用 727' 平台 55' 天台 608'			實用 764' 平台 79' 天台 770'			實用 558' 平台 67' 天台 571'			實用 515' 平台 50' 天台 371'			實用 513' 平台 74' 天台 434'												
01	3房主套(開廚)			2房1儲物室			1房(開廚)			1房(開廚)			1房(開廚)			1房(開廚)			開放式(開廚)			開放式(開廚)			1房(開廚)			1房(開廚)			
	實用 609'			實用 434'			實用 275'			實用 295'			實用 285'			實用 284'			實用 209'			實用 209'			實用 309'			實用 295'			
21/F	[1]	8,647,100	@14,199					[3]	4,439,800	@15,050	[3]	4,285,400	@15,036	[3]	4,291,900	@15,112			[1]	3,142,400	@15,035	[3]	4,631,400	@14,988						21/F	
20/F	[1]	8,595,900	@14,115					[3]	4,415,600	@14,968	[3]	4,261,200	@14,952	[3]	4,266,800	@15,024			[1]	3,122,000	@14,938	[3]	4,602,500	@14,895						20/F	
19/F	[2]	8,746,600	@14,362					[3]	4,403,500	@14,927	[3]	4,249,100	@14,909	[3]	4,254,700	@14,981			[1]	3,112,700	@14,893	[3]	4,588,600	@14,850						19/F	
18/F	[2]	8,707,500	@14,298					[3]	4,390,500	@14,883	[3]	4,237,000	@14,867	[3]	4,242,600	@14,939			[1]	3,102,400	@14,844	[3]	4,574,600	@14,805						18/F	
17/F	[2]	8,680,600	@14,254					[3]	4,378,400	@14,842	[3]	4,224,900	@14,824	[3]	4,230,500	@14,896			[1]	3,092,200	@14,795	[3]	4,560,700	@14,760						17/F	
16/F	[2]	8,654,500	@14,211					[3]	4,366,300	@14,801	[3]	4,211,900	@14,779	[3]	4,218,400	@14,854			[1]	3,082,000	@14,746	[3]	4,545,800	@14,711						16/F	
15/F	[1]	8,440,600	@13,860					[3]	4,354,200	@14,760	[3]	4,199,800	@14,736	[3]	4,206,300	@14,811			[1]	3,072,700	@14,702	[3]	4,531,800	@14,666						15/F	
12/F	[2]	8,582,900	@14,093					[3]	4,342,100	@14,719	[3]	4,187,700	@14,694	[3]	4,194,300	@14,769			[1]	3,062,400	@14,653	[3]	4,517,900	@14,621						12/F	
11/F	[2]	8,556,900	@14,051					[3]	4,330,000	@14,678	[3]	4,175,700	@14,652	[3]	4,182,200	@14,726			[1]	3,052,200	@14,604	[3]	4,503,900	@14,576						11/F	
10/F	[2]	8,529,900	@14,006					[3]	4,317,900	@14,637	[3]	4,163,600	@14,609	[3]	4,170,100	@14,683			[1]	3,042,900	@14,559	[3]	4,489,100	@14,528						10/F	
9/F								[3]	4,305,900	@14,596	[3]	4,151,500	@14,567	[3]	4,158,000	@14,641			[1]	3,032,700	@14,511	[3]	4,475,100	@14,483						9/F	
8/F								[3]	4,293,800	@14,555	[3]	4,139,400	@14,524	[3]	4,145,000	@14,595			[1]	3,022,500	@14,462	[3]	4,461,200	@14,438						8/F	
7/F								[3]	4,281,700	@14,514	[3]	4,128,200	@14,485	[3]	4,132,900	@14,552			[1]	3,013,200	@14,417	[3]	4,446,300	@14,389						7/F	
6/F								[3]	4,269,600	@14,473									[1]	3,002,900	@14,368	[3]	4,432,300	@14,344						6/F	
5/F								[3]	4,256,600	@14,429									[1]	2,970,400	@14,212	[3]	4,418,400	@14,299						5/F	
3/F	[3]	8,371,800	@13,747					[3]	4,238,900	@14,369									[1]	2,962,000	@13,106									3/F	
2/F	[3]	8,342,100	@13,698																											2/F	
1/F																														1/F	
G/F																														G/F	
B2/F																															B2/F

即發
銷安/招標 1
銷安/招標 2
銷安/招標 3
銷安/招標 4
銷安/招標 5
未出銷安
未有資料
停售
已售

TOWER A | 第 A 座

22/F													22/F									
	12	1房(開廚) 實用 309'	售出 0 尚餘 12	15	1房(開廚) 實用 301'	售出 0 尚餘 12	16	1房(開廚) 實用 285'	售出 0 尚餘 12	17	1房(開廚) 實用 295'	售出 0 尚餘 12	18	開放式(開廚) 實用 208'	售出 12 尚餘 4	19	2房(開廚) 實用 423'	售出 0 尚餘 16	20	2房(開廚) 實用 423'	售出 15 尚餘 1	
21/F													[2]	3,231,700 @15,537 臨: 22/08/06					[1]	6,247,700 @14,770 臨: 22/08/06		21/F
20/F													[2]	3,211,200 @15,438 臨: 22/08/06					[1]	6,211,400 @14,684 臨: 22/08/06		20/F
19/F													[2]	3,195,400 @15,363 臨: 22/08/06					[2]	6,308,100 @14,913 臨: 22/08/06		19/F
18/F													[2]	3,180,600 @15,291 臨: 22/08/06					[2]	6,281,200 @14,849 臨: 22/08/06		18/F
17/F													[2]	3,170,300 @15,242 臨: 22/08/06					[2]	6,262,600 @14,805 臨: 22/08/06		17/F
16/F													[2]	3,160,100 @15,193 臨: 22/08/06					[1]	6,122,100 @14,473 臨: 22/08/06		16/F
15/F													[2]	3,148,000 @15,135 臨: 22/08/06					[1]	6,104,500 @14,431 臨: 22/08/06		15/F
12/F																			[2]	6,207,700 @14,675 臨: 22/08/06		12/F
11/F																			[2]	6,190,000 @14,634 臨: 22/08/06		11/F
10/F																			[2]	6,171,400 @14,590 臨: 22/08/06		10/F
9/F													[3]	3,109,900 @14,951 臨: 22/08/06					[2]	6,152,800 @14,546 臨: 22/08/06		9/F
8/F													[3]	3,099,600 @14,902 臨: 22/08/06					[2]	6,135,200 @14,504 臨: 22/08/06		8/F
7/F													[3]	3,089,400 @14,853 臨: 22/08/06					[2]	6,116,600 @14,460 臨: 22/08/06		7/F
6/F													[3]	3,079,200 @14,804 臨: 22/08/06					[2]	6,098,000 @14,416 臨: 22/08/06		6/F
5/F													[3]	3,069,000 @14,755 臨: 22/08/06					[2]	6,080,300 @14,374 臨: 22/08/06		5/F
													18	開放式(開廚) 實用 208'	售出 1 尚餘 0	19	2房(開廚) 實用 423'	售出 0 尚餘 1	20	2房(開廚) 實用 423'	售出 1 尚餘 0	
3/F													[3]	3,058,700 @14,705 臨: 22/08/06					[2]	6,071,000 @14,352 臨: 22/08/06		3/F
													18	開放式(開廚) 實用 208'	售出 1 尚餘 0	19	2房(開廚) 實用 423'	售出 0 尚餘 1	20	2房(開廚) 實用 423'	售出 1 尚餘 0	
2/F													[3]	3,038,300 @14,607 臨: 22/08/06					[2]	6,052,400 @14,308 臨: 22/08/06		2/F
													18	開放式(開廚) 實用 208'	售出 1 尚餘 0	19	2房(開廚) 實用 423'	售出 0 尚餘 1	20	2房(開廚) 實用 423'	售出 1 尚餘 0	
1/F													[3]	3,017,800 @14,509 臨: 22/08/06					[2]	6,025,400 @14,244 臨: 22/08/06		1/F
													18	開放式 1 儲物室(開廚) 實用 247' 花園 93'	售出 1 尚餘 0				20	2房(開廚) 實用 391' 花園 300'	售出 0 尚餘 1	
G/F													[3]	4,076,100 @16,502 臨: 22/08/06								G/F
B2/F	CAR PARKING 停車場												B2/F									

# one innovale

by HENDERSON LAND

## Phase One

成交價數據分析 - 總售出 317 伙:

合約日期	單位	成交價	呎價
最高成交價:	2022/08/06 A-1901	\$8,746,600	@14,362
最低成交樓:	2022/08/06 A-309	\$2,962,000	@13,106
最高呎價:	2022/08/06 B-G01	\$5,777,100	@20,342
最低呎價:	2022/08/06 A-309	\$2,962,000	@13,106
總成交額: \$1503.815M		總平均呎價: @14,442	

價單成交分析:

價單	首發日期	單位	已售	可售
總計:		318	317	1
[1]	22/07/29	123	123	0
[2]	22/08/01	123	122	1
[3]	22/08/02	72	72	0

間隔成交分析:

間隔	總單位	總出售	總未售	已出價單	價單已售	尚餘單位
總計:	603	317	286	318	317	1
開放式(開廚)	70	31	39	31	31	0
開放式 1 儲物室(開廚)	1	1	0	1	1	0
1房(開廚)	408	237	171	238	237	1
1房 1 儲物室	1	0	1	0	0	0
2房(開廚)	39	18	21	18	18	0
2房	6	0	6	0	0	0
2房主套(開廚)	37	18	19	18	18	0
2房 1 儲物室	18	0	18	0	0	0
3房主套(開廚)	18	12	6	12	12	0
3房主套 1 儲物室(開廚)	1	0	1	0	0	0
3房主套 1 儲套廁	4	0	4	0	0	0

	即發
	銷安/招標 1
	銷安/招標 2
	銷安/招標 3
	銷安/招標 4
	銷安/招標 5
	未出銷安
	未有資料
	停售
	已售

TOWER B | 第 B 座

22/F	01 2房1儲物室 實用 575' 平台 65' 天台 527' 售出 11 尚餘 1		02 2房 實用 551' 平台 62' 天台 532' 售出 11 尚餘 1		03 2房 實用 551' 平台 65' 天台 426' 售出 7 尚餘 5		05 2房 實用 559' 平台 66' 天台 602' 售出 11 尚餘 1		06 3房主套1儲套房 實用 765' 平台 85' 天台 765' 售出 0 尚餘 12		22/F
	01 1房(開廚) 實用 321' 售出 11 尚餘 1	02 1房(開廚) 實用 310' 售出 11 尚餘 1	03 1房(開廚) 實用 310' 售出 7 尚餘 5	05 2房主套(開廚) 實用 458' 售出 11 尚餘 1	06 2房主套(開廚) 實用 458' 售出 0 尚餘 12	07 開放式(開廚) 實用 223' 售出 0 尚餘 12	08 1房(開廚) 實用 295' 售出 0 尚餘 12	09 1房(開廚) 實用 285' 售出 0 尚餘 12	10 1房(開廚) 實用 302' 售出 0 尚餘 12	11 1房(開廚) 實用 309' 售出 0 尚餘 12	
21/F	[1] 4,979,200 @15,512 臨: 22/08/06	[2] 4,753,200 @15,333 臨: 22/08/06	[2] 4,757,800 @15,348 臨: 22/08/06	[1] 6,659,700 @14,541 臨: 22/08/06							21/F
20/F	[1] 4,951,300 @15,425 臨: 22/08/06	[2] 4,724,400 @15,240 臨: 22/08/06	[2] 4,729,900 @15,258 臨: 22/08/06	[1] 6,620,600 @14,455 臨: 22/08/06							20/F
19/F	[1] 4,937,300 @15,381 臨: 22/08/06	[2] 4,710,400 @15,195 臨: 22/08/06	[2] 4,716,000 @15,213 臨: 22/08/06	[2] 6,732,200 @14,699 臨: 22/08/06							19/F
18/F	[1] 4,923,400 @15,338 臨: 22/08/06	[2] 4,696,500 @15,150 臨: 22/08/06	[2] 4,701,100 @15,165 臨: 22/08/06	[2] 6,711,800 @14,655 臨: 22/08/06							18/F
17/F	[1] 4,909,400 @15,294 臨: 22/08/06	[2] 4,682,500 @15,105 臨: 22/08/06	[2] 4,687,200 @15,120 臨: 22/08/06	[2] 6,692,200 @14,612 臨: 22/08/06							17/F
16/F	[1] 4,895,500 @15,251 臨: 22/08/06	[2] 4,667,600 @15,057 臨: 22/08/06	[2] 4,673,200 @15,075 臨: 22/08/06	[1] 6,540,600 @14,281 臨: 22/08/06							16/F
15/F	[1] 4,881,500 @15,207 臨: 22/08/06	[2] 4,653,700 @15,012 臨: 22/08/06	[2] 4,658,300 @15,027 臨: 22/08/06	[1] 6,521,100 @14,238 臨: 22/08/06							15/F
12/F	[1] 4,867,600 @15,164 臨: 22/08/06	[2] 4,639,700 @14,967 臨: 22/08/06		[2] 6,630,900 @14,478 臨: 22/08/06							12/F
11/F	[1] 4,853,600 @15,120 臨: 22/08/06	[2] 4,624,800 @14,919 臨: 22/08/06		[2] 6,610,400 @14,433 臨: 22/08/06							11/F
10/F	[1] 4,839,700 @15,077 臨: 22/08/06	[2] 4,610,900 @14,874 臨: 22/08/06		[2] 6,590,900 @14,391 臨: 22/08/06							10/F
9/F	[1] 4,825,700 @15,033 臨: 22/08/06	[2] 4,596,900 @14,829 臨: 22/08/06		[2] 6,570,400 @14,346 臨: 22/08/06							9/F
8/F	[1] 4,811,800 @14,990 臨: 22/08/06	[2] 4,583,000 @14,784 臨: 22/08/06		[2] 6,549,900 @14,301 臨: 22/08/06							8/F
7/F	[1] 4,797,800 @14,946 臨: 22/08/06	[2] 4,568,100 @14,736 臨: 22/08/06		[2] 6,529,500 @14,257 臨: 22/08/06							7/F
6/F	[1] 4,783,900 @14,903 臨: 22/08/06	[2] 4,554,200 @14,691 臨: 22/08/06		[2] 6,509,000 @14,212 臨: 22/08/06							6/F
5/F		[2] 4,540,200 @14,646 臨: 22/08/06		[2] 6,488,600 @14,167 臨: 22/08/06							5/F
3/F		[2] 4,526,300 @14,601 臨: 22/08/06		[2] 6,469,000 @14,124 臨: 22/08/06							3/F
2/F		[2] 4,511,400 @14,553 臨: 22/08/06		[2] 6,448,600 @14,080 臨: 22/08/06							2/F
1/F		[2] 4,490,000 @14,484 臨: 22/08/06		[2] 6,417,900 @14,013 臨: 22/08/06							1/F
G/F	[2] 5,777,100 @20,342 臨: 22/08/06	[2] 5,226,600 @19,215 臨: 22/08/06									G/F

CAR PARKING 停車場

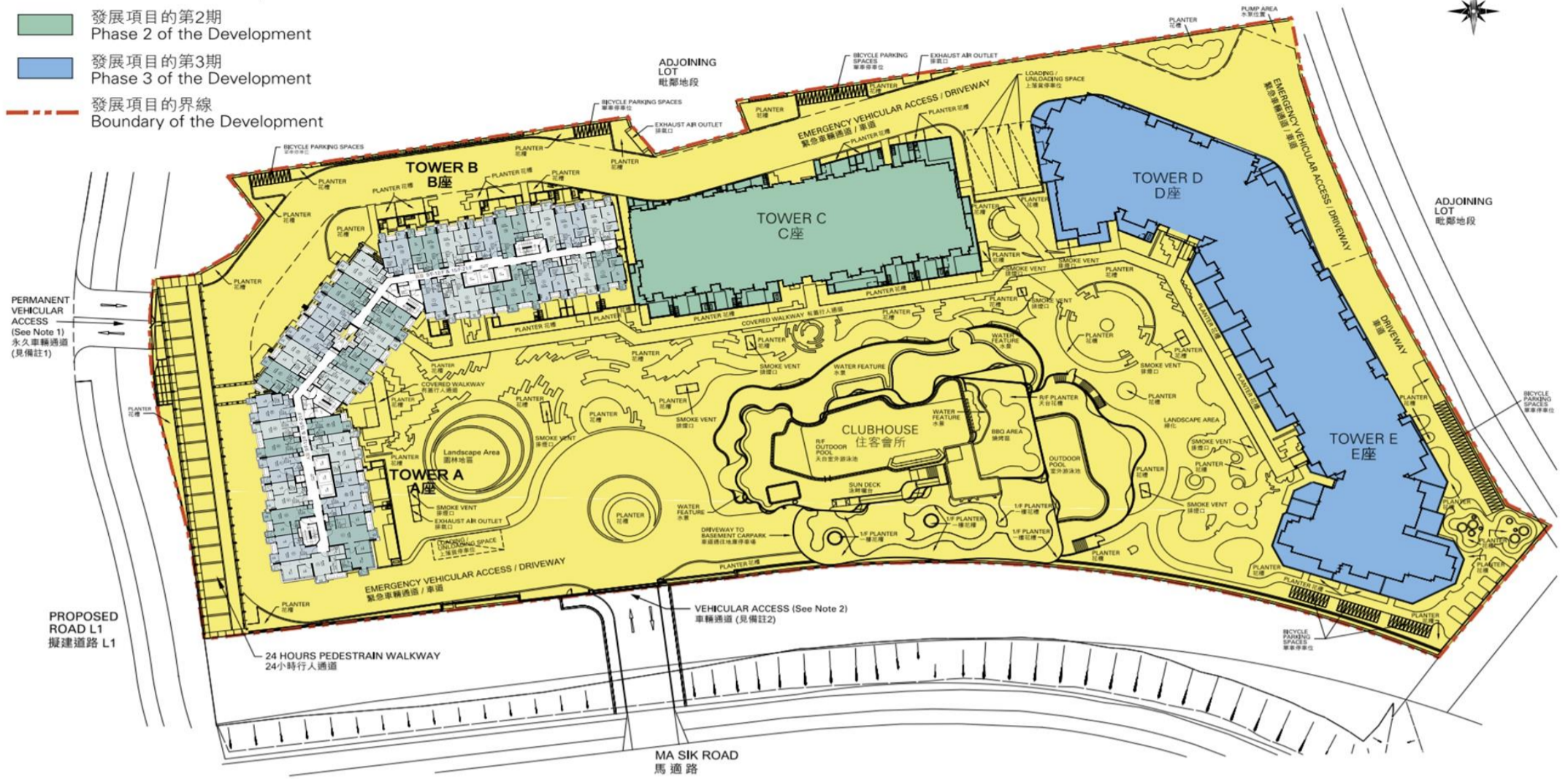
即發
銷安/招標 1
銷安/招標 2
銷安/招標 3
銷安/招標 4
銷安/招標 5
未出銷安
未有資料
停售
已售

### TOWER B | 第 B 座

	15		16		17		18		19		20		21		22	
	實用 329'	天台 275'	實用 329'	天台 255'	實用 320'	天台 149'	實用 310'	天台 143'	實用 309'	天台 197'	實用 310'	天台 197'	實用 329'	天台 271'	實用 328'	天台 356'
22/F	[3]	5,399,500 @16,412 臨: 22/08/06	[3]	5,356,800 @16,282 臨: 22/08/06	[3]	5,022,000 @15,694 臨: 22/08/06	[3]	4,844,300 @15,627 臨: 22/08/06	[2]	5,000,600 @16,183 臨: 22/08/06					[2]	5,719,500 @17,438 臨: 22/08/06
21/F	[1]	4,643,400 @14,157 臨: 22/08/06			[2]	4,638,800 @14,496 臨: 22/08/06	[2]	4,486,300 @14,472 臨: 22/08/06	[2]	4,607,200 @14,626 臨: 22/08/06	[1]	4,517,000 @14,340 臨: 22/08/06	[1]	4,719,700 @14,346 臨: 22/08/06	[1]	4,774,600 @14,557 臨: 22/08/06
20/F	[1]	4,615,500 @14,072 臨: 22/08/06			[2]	4,619,300 @14,435 臨: 22/08/06	[2]	4,462,100 @14,394 臨: 22/08/06	[2]	4,578,300 @14,534 臨: 22/08/06	[1]	4,489,100 @14,251 臨: 22/08/06	[1]	4,691,800 @14,261 臨: 22/08/06	[1]	4,746,700 @14,472 臨: 22/08/06
19/F	[1]	4,601,600 @14,029 臨: 22/08/06			[2]	4,605,300 @14,392 臨: 22/08/06	[2]	4,450,000 @14,355 臨: 22/08/06	[2]	4,564,400 @14,490 臨: 22/08/06	[1]	4,475,100 @14,207 臨: 22/08/06	[1]	4,677,900 @14,219 臨: 22/08/06	[1]	4,732,700 @14,429 臨: 22/08/06
18/F	[1]	4,587,600 @13,987 臨: 22/08/06			[2]	4,590,400 @14,345 臨: 22/08/06	[2]	4,437,900 @14,316 臨: 22/08/06	[2]	4,550,400 @14,446 臨: 22/08/06	[1]	4,461,200 @14,163 臨: 22/08/06	[1]	4,663,900 @14,176 臨: 22/08/06	[1]	4,718,800 @14,387 臨: 22/08/06
17/F	[1]	4,573,700 @13,944 臨: 22/08/06			[2]	4,576,500 @14,302 臨: 22/08/06	[2]	4,425,800 @14,277 臨: 22/08/06	[2]	4,535,600 @14,399 臨: 22/08/06	[1]	4,447,200 @14,118 臨: 22/08/06	[1]	4,650,000 @14,134 臨: 22/08/06	[1]	4,704,800 @14,344 臨: 22/08/06
16/F	[1]	4,559,700 @13,902 臨: 22/08/06	[1]	4,574,600 @13,905 臨: 22/08/06	[2]	4,562,500 @14,258 臨: 22/08/06	[2]	4,412,800 @14,235 臨: 22/08/06	[2]	4,521,600 @14,354 臨: 22/08/06	[1]	4,433,300 @14,074 臨: 22/08/06	[1]	4,636,000 @14,091 臨: 22/08/06	[1]	4,690,900 @14,302 臨: 22/08/06
15/F	[1]	4,545,800 @13,859 臨: 22/08/06	[1]	4,560,700 @13,862 臨: 22/08/06	[2]	4,548,600 @14,214 臨: 22/08/06	[2]	4,400,700 @14,196 臨: 22/08/06	[2]	4,507,700 @14,310 臨: 22/08/06	[1]	4,419,300 @14,030 臨: 22/08/06	[1]	4,622,100 @14,049 臨: 22/08/06	[1]	4,676,900 @14,259 臨: 22/08/06
12/F	[1]	4,531,800 @13,816 臨: 22/08/06	[1]	4,546,700 @13,820 臨: 22/08/06	[2]	4,533,700 @14,168 臨: 22/08/06	[2]	4,388,600 @14,157 臨: 22/08/06	[2]	4,493,700 @14,266 臨: 22/08/06	[1]	4,405,400 @13,985 臨: 22/08/06	[1]	4,608,100 @14,006 臨: 22/08/06	[1]	4,663,000 @14,216 臨: 22/08/06
11/F	[1]	4,517,900 @13,774 臨: 22/08/06	[1]	4,532,800 @13,778 臨: 22/08/06	[2]	4,519,800 @14,124 臨: 22/08/06	[2]	4,376,500 @14,118 臨: 22/08/06	[2]	4,478,800 @14,218 臨: 22/08/06	[1]	4,391,400 @13,941 臨: 22/08/06	[1]	4,594,200 @13,964 臨: 22/08/06	[1]	4,649,000 @14,174 臨: 22/08/06
10/F	[1]	4,503,900 @13,731 臨: 22/08/06	[1]	4,518,800 @13,735 臨: 22/08/06	[2]	4,505,800 @14,081 臨: 22/08/06	[2]	4,364,400 @14,079 臨: 22/08/06	[2]	4,464,900 @14,174 臨: 22/08/06	[1]	4,377,500 @13,897 臨: 22/08/06	[1]	4,580,200 @13,922 臨: 22/08/06	[1]	4,635,100 @14,131 臨: 22/08/06
9/F	[1]	4,490,000 @13,689 臨: 22/08/06	[1]	4,504,900 @13,693 臨: 22/08/06	[2]	4,490,900 @14,034 臨: 22/08/06	[2]	4,352,400 @14,040 臨: 22/08/06	[2]	4,450,900 @14,130 臨: 22/08/06	[1]	4,363,500 @13,852 臨: 22/08/06	[1]	4,566,300 @13,879 臨: 22/08/06	[1]	4,621,100 @14,089 臨: 22/08/06
8/F	[1]	4,476,000 @13,646 臨: 22/08/06	[1]	4,490,900 @13,650 臨: 22/08/06	[2]	4,477,000 @13,991 臨: 22/08/06	[2]	4,340,300 @14,001 臨: 22/08/06	[2]	4,437,000 @14,086 臨: 22/08/06	[1]	4,349,600 @13,808 臨: 22/08/06	[1]	4,552,300 @13,837 臨: 22/08/06	[1]	4,607,200 @14,046 臨: 22/08/06
7/F	[1]	4,462,100 @13,604 臨: 22/08/06	[1]	4,477,000 @13,608 臨: 22/08/06	[2]	4,463,000 @13,947 臨: 22/08/06	[2]	4,328,200 @13,962 臨: 22/08/06	[2]	4,422,100 @14,038 臨: 22/08/06	[1]	4,335,600 @13,764 臨: 22/08/06	[1]	4,538,400 @13,795 臨: 22/08/06	[1]	4,593,200 @14,004 臨: 22/08/06
6/F	[1]	4,448,100 @13,561 臨: 22/08/06	[1]	4,463,000 @13,565 臨: 22/08/06	[2]	4,449,100 @13,903 臨: 22/08/06	[2]	4,316,100 @13,923 臨: 22/08/06	[2]	4,408,200 @13,994 臨: 22/08/06	[1]	4,321,700 @13,720 臨: 22/08/06	[1]	4,524,400 @13,752 臨: 22/08/06	[1]	4,579,300 @13,961 臨: 22/08/06
5/F	[1]	4,434,200 @13,519 臨: 22/08/06	[1]	4,449,100 @13,523 臨: 22/08/06	[2]	4,434,200 @13,857 臨: 22/08/06	[2]	4,304,000 @13,884 臨: 22/08/06	[2]	4,394,200 @13,950 臨: 22/08/06	[1]	4,307,700 @13,675 臨: 22/08/06	[1]	4,510,500 @13,710 臨: 22/08/06	[1]	4,565,300 @13,919 臨: 22/08/06
3/F	[1]	4,420,200 @13,476 臨: 22/08/06			[2]	4,428,600 @13,839 臨: 22/08/06	[2]	4,291,900 @13,845 臨: 22/08/06	[2]	4,379,300 @13,903 臨: 22/08/06	[1]	4,293,800 @13,631 臨: 22/08/06	[1]	4,496,500 @13,667 臨: 22/08/06	[1]	4,551,400 @13,876 臨: 22/08/06
2/F	[1]	4,406,300 @13,393 臨: 22/08/06			[2]	4,423,000 @13,822 臨: 22/08/06	[2]	4,288,200 @13,833 臨: 22/08/06	[2]	4,365,400 @13,858 臨: 22/08/06	[1]	4,278,900 @13,584 臨: 22/08/06	[1]	4,482,600 @13,625 臨: 22/08/06	[1]	4,537,400 @13,834 臨: 22/08/06
1/F	[1]	4,392,300 @13,350 臨: 22/08/06							[2]	4,408,200 @13,994 臨: 22/08/06	[1]	4,266,800 @13,545 臨: 22/08/06	[1]	4,468,600 @13,582 臨: 22/08/06	[1]	4,523,500 @13,791 臨: 22/08/06
G/F																
B2/F	CAR PARKING 停車場															

■	即獲
■	銷安/招標 1
■	銷安/招標 2
■	銷安/招標 3
■	銷安/招標 4
■	銷安/招標 5
■	未出銷安
■	未有資料
■	停售
■	已售

- 圖例 Legend:
- 發展項目的第1期  
Phase 1 of the Development
  - 發展項目的第2期  
Phase 2 of the Development
  - 發展項目的第3期  
Phase 3 of the Development
  - 發展項目的界線  
Boundary of the Development



# one innovale

by HENDERSON LAND

## Phase One

### 物業簡介資料

中文名稱：One Innovale 1 期  
 英文名稱：One Innovale Phase 1  
 網址：<http://www.oneinnovale.com.hk/>  
 物業地址：馬適路 8 號  
 區域：粉嶺北  
 單位總數：603  
 關鍵日期：2023/03/31 (預計)  
 校網：小學 - 80 區  
 中學 - 北區  
 可售車位：私家車 個  
 電單車 個  
 發展商：恒基地產  
 展銷地址：九龍尖沙咀彌敦道 132 號  
 美麗華廣場一期 5 樓  
 開放時間：銷安出售當日  
 08:00 至 22:00  
 其後日子  
 10:30 至 20:00  
 律師行：胡關李羅律師行  
 WOO, KWAN, LEE & LO,  
 SOLICITORS & NOTARIES  
 本票金額：\$80,000

### 付款計劃簡介 (招標單位除外)

- [A1] 60 天付款計劃**
- 5% 臨時買賣合約時支付
  - 95% 臨時買賣合約後 60 天內支付
- 付款方式折扣  
(照定價 -7%)  
發展商不提供備用按揭貸款
- [A2] 60 天優惠按揭付款計劃**
- 5% 臨時買賣合約時支付
  - 95% 臨時買賣合約後 60 天內支付
- 付款方式折扣  
(照定價 -6%)  
發展商提供備用第一或第二按揭貸款
- [B1] 建築期付款計劃**
- 5% 臨時買賣合約時支付
  - 95% 發展商發出入伙通知後 14 內支付
- 付款方式折扣  
(照定價 -6.5%)  
發展商不提供備用按揭貸款
- [B2] 建築期優惠按揭付款計劃**
- 5% 臨時買賣合約時支付
  - 95% 發展商發出入伙通知後 14 內支付
- 付款方式折扣  
(照定價 -5.5%)  
發展商提供備用第一或第二按揭貸款

### 其他優惠 (招標單位除外)

- [1] 備用第一按揭貸款簡介**  
 貸款額、利率及還款期以機構最後審批為準  
 一按上限成交價 85%  
 首 36 個月 P-2% · 第 37 至 60 個月 P-1% ·  
 其後 P+1%
- [2] 備用第二按揭貸款簡介 (P=匯豐 P)**  
 貸款額、利率及還款期以機構最後審批為準  
 二按上限成交價 40%  
 銀行一按+二按合共上限成交價 90%  
 首 36 個月 P-2% · 第 37 至 60 個月 P-1% ·  
 其後 P+1%